



CLASSIC REVER

DOS PUERTAS EN UNA

PADILLA FIRE DOORS, especialista europeo en puertas cortafuegos presenta la línea CLASSIC REVER, puertas estándar listas para entregar.

Es un producto que se une a las habituales características de la producción de Puertas Padilla (robustez, funcionalidad, valor estético y rigurosa respuesta a las especificaciones de las homologaciones), la disponibilidad inmediata y la versatilidad de uso, con la amplia gama de accesorios aplicables.

TWO DOORS IN ONE

PADILLA FIRE DOORS, European specialist in fire doors presents the CLASSIC REVER line, standard doors ready for delivery.

This product possesses all the normal characteristics of Puertas Padilla production (resistance, functionality, aesthetic value and strict conformity with certificate specifications), immediate availability and application versatility due to the wide range of accessories.



CLASSIC REVER El2

CLASSIC REVER El260 – El2120

CARACTERÍSTICAS DE ALTA CALIDAD DEL PRODUCTO

- Puerta cortafuego con marco reversible de alta resistencia, acabado color gris RAL 7035 epoxi polimerizado al horno.
- Hoja de chapa galvanizada tipo skinpass prepintada con film de protección, acabado color gris RAL 7035.
- Aislamiento de lana de roca ROCKWOOL-ISOVER de 150 ó 180 Kg/m³
- Dos bisagras homologadas CE con pernios regulables en altura.
- 6-8 garras de anclaje en obra 155x30x1,5 mm, 1-2 puntos antipalanca.
- Cerradura homologada CE y Cilindro Llave Patent, manilla cortafuego antienganche DIN, en poliamida ignífuga con alma de acero (en plástico para puerta multiuso).
- Placa de identificación con homologación El2.

HIGH QUALITY CHARACTERISTICS OF THE PRODUCT

- Fire door with reversible high resistance frame, with epoxy oven polymerized finishing RAL 7035 GREY.
- Leaf of galvanized skinpass type steel sheet with protection film in RAL 7035 GREY finishing.
- ROCKWOOL-ISOVER insulation of 150 or 180 Kg/m³
- Two hinges certified CE with adjustable in height bolts.
- 6-8 location fixings for installation of 155x30x1.5 mm, 1-2 anti-crowbar devices
- CE certified lock and Patent cylinder key, DIN anti-hook handle made of fire-resistant PVC with steel core.
- El2 identification.

ACCESSORIES

ACCESORIOS

- Barra antipánico.
- Cierrapuerta.
- Electroimán.
- Cilindro con llave y pomo.
- Mirilla.

- Anti-panic bar.
- Door-closer.
- Electro-magnet.
- Cylinder with key and knob.
- Vision panel.

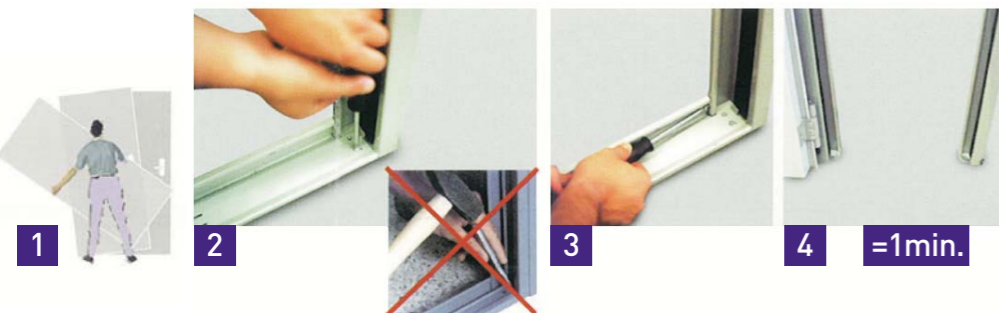
CLASSIC REVER MULTIUSOS El260 – El2120

CARACTERÍSTICAS DE ALTA CALIDAD DEL PRODUCTO

- Puerta cortafuego con marco reversible de alta resistencia, acabado color gris RAL 7035 epoxi polimerizado al horno.
- Hoja de chapa galvanizada tipo skinpass prepintada con film de protección, acabado color gris RAL 7035.
- Aislamiento de poliestireno.
- Dos bisagras de acero galvanizado.

HIGH QUALITY CHARACTERISTICS OF THE PRODUCT

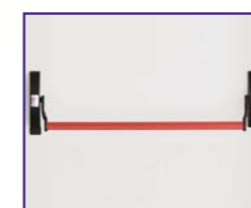
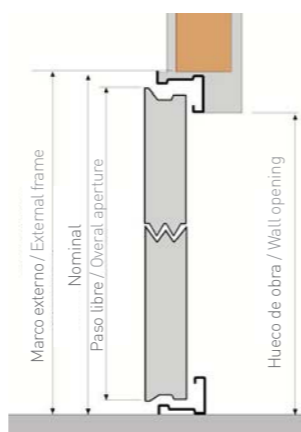
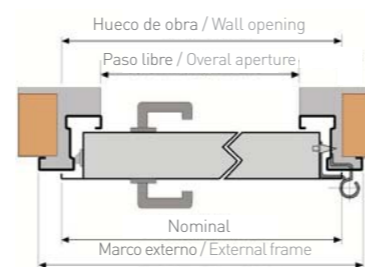
- Fire door with reversible high resistance frame, with epoxy oven polymerized finishing RAL 7035 GREY.
- Leaf of galvanized skinpass type steel sheet with protection film in RAL 7035 GREY finishing.
- Polystyrene insulation
- Two galvanized steel hinges.



Desmontaje de la travesa inferior en un minuto, una vez instalada la puerta.

CLASSIC REVER MULTIUSOS / MULTIUSAGE

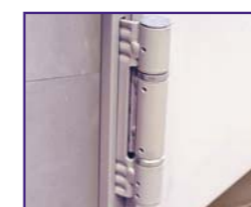
CLASSIC REVER El2



Barra antipánico
Anti-panic bar



Mirilla
Vision panel



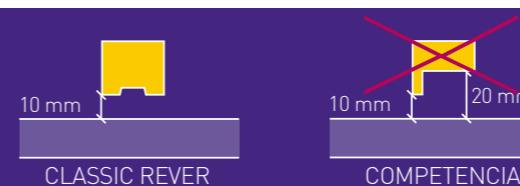
Regulación de la bisagra en altura en un minuto
Adjustment in height in a minute



Bisagra Multiusos
Multiusage hinge



Cierrapuertas
Door-closer



Detalle de la parte baja de la puerta